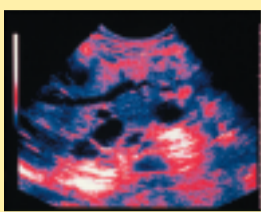




ÉTUDE DE COHORTE CKD-REIN

Une initiative ambitieuse
dans les starting-blocks

PAGE 3



POLYKYSTOSE RÉNALE

La longue route vers
un traitement efficace

PAGE 6



DONNEURS VIVANTS DE REIN

Des projets de loi
à l'étude

PAGE 10

ÉDITORIAL

Des perspectives stimulantes

2011 est une année riche en nouvelles stimulantes pour notre communauté néphrologique. Parmi elles, dans le cadre de la loi Hôpital, patients, santé et territoires (HPST), les conditions de mise en place de la télémedecine dans les unités de dialyse médicalisée ont été définies de façon précise par la Haute Autorité de santé et vont permettre de traiter certains malades au plus près de leur domicile sans la présence physique de néphrologues.

La première vague d'autorisations des programmes d'éducation thérapeutique par les agences régionales de santé (ARS) est terminée, environ 2 000 programmes ont été soumis, 80 % ont été autorisés dont 5 % concernent l'insuffisance rénale. Le quatrième schéma régional d'organisation des soins va être élaboré et on peut s'étonner de voir comment l'insuffisance rénale chronique est éclatée dans au moins trois chapitres qui amènent à discuter séparément le traitement de l'insuffisance rénale chronique par épuration extrarénale, sans que le mot « greffe » n'apparaisse, la dialyse hors centre et les maladies chroniques !

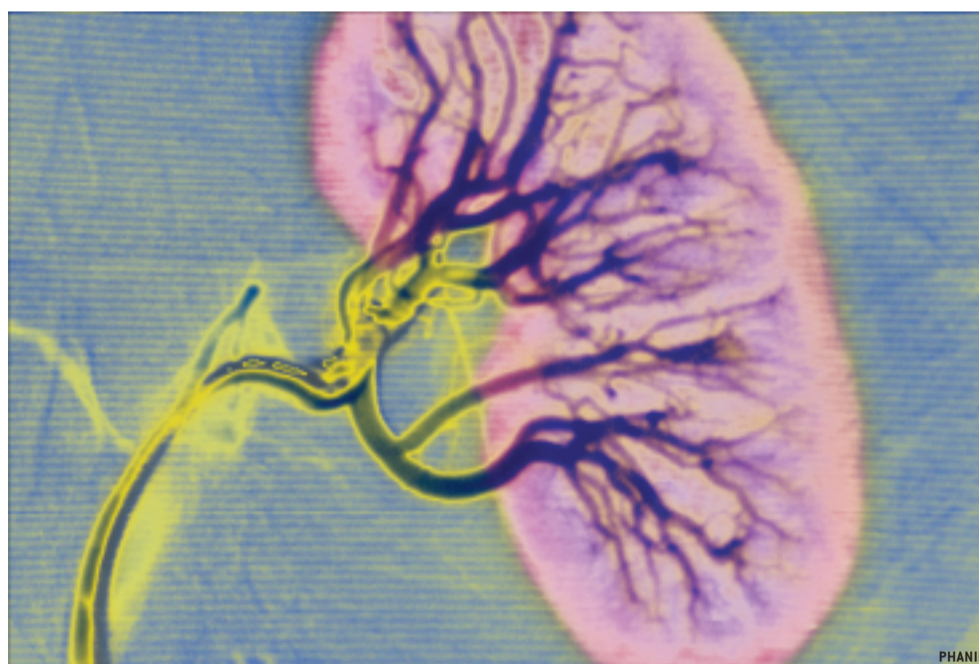
Le développement professionnel continu des professionnels de santé, qui regroupe la formation médicale continue et l'évaluation des pratiques professionnelles, est en marche. Notre Association des sociétés et syndicats de néphrologues (A2SN) devient le Collège national professionnel de néphrologie (CNP néphrologie) et permet à la néphrologie d'être représentée dans la Fédération des spécialités médicales (FSM), nouvel organisme appelé à jouer un rôle important dans la mise en œuvre du développement professionnel continu.

Nous devons enfin nous réjouir que le projet CKD-REIN (Chronic Kidney Disease-Réseau épidémiologie et information en néphrologie) soit lauréat de la première vague de l'appel à projets « Cohortes » du grand emprunt. Il s'agit de la première grande étude de cohorte menée en France sur un échantillon représentatif de 3 600 patients ayant une maladie rénale chronique et suivis en néphrologie. Elle devrait permettre de positionner la France au meilleur niveau de la recherche internationale et d'optimiser les politiques de santé publique et les pratiques médicales.

> Pr MICHÈLE KESSLER
CHU DE NANCY

Questions de temps

Comment faut-il commencer la dialyse ? Quels bénéfices attendre d'une réduction du temps d'épuration extrarénale grâce à l'hémodialyse quotidienne ? Quelles sont les conséquences d'une élévation nocturne de la pression artérielle ? Mieux comprendre les effets de l'hormone Klotho permettrait-il d'espérer reculer l'âge de la sénescence ? Les dons croisés d'organes et l'élargissement du cercle des donneurs vivants pourraient-ils diminuer l'attente des demandeurs de greffe rénale ? Autant de questions, parmi beaucoup d'autres, qui ont été posées aux experts participant à ce numéro annuel.



Développement de la télémedecine

Deux applications
principales

PAGE 4

L'hémodialyse quotidienne

Une nouvelle modalité

PAGE 5

Hyalinose segmentaire et focale

Les causes génétiques de
mieux en mieux connues

PAGE 7

Dénervation rénale par radiofréquence

Une approche innovante
dans l'HTA résistante

PAGE 8

Ce numéro a été conçu en collaboration avec le Pr Michèle Kessler, avec la participation des Prs et Drs Corinne Antignac, Michel Azizi, Serge Briançon, Philippe Brunet, Jacques Chanliau, Dominique Chauveau, Gilbert Deray, Luc Frimat, Marc Hazzan, Ziad Massy, Atul Pathak, Thierry Petitclerc, Bénédicte Stengel, Isabelle Tostivint, Pablo Ureña Torres, Olivier Traxer et de Mmes Yvanie Caillé et Emmanuelle Prada-Bordenave

41^e ANNEE - 21, RUE CAMILLE-DESMOULINS, 92789 ISSY-LES-MOULINEAUX CEDEX 9 - TEL. : 01. 73. 28. 12. 70 - ISSN 0399 - 2659 - CPPAP 0412 T 81257



MASSILIA VOYAGES

PROPOSE AUX LECTEURS DU

UNE CROISIÈRE FJORDS, CAP NORD, ILES

12 jours/11 nuits, de 3 200 € à 3 700 €

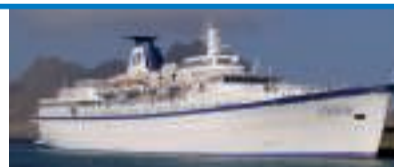
(pension complète, boissons comprises aux repas,
excursions prévues au programme incluses)

Séminaire professionnel au cours du séjour

Remise de 120 € aux médecins et pharmaciens abonnés

Informations et réservations N°Vert 0 800 008 921

jeanpierre.duchemin1@massilivoyages.fr



QUOTIDIEN

LOFOTEN, ISLANDE

DU 13 AU 24 JUILLET 2011

DÉPART DE PARIS

